

## Technische Daten

|                     |   |
|---------------------|---|
| Beschreibung:       | Die Hygiene-Palette H1 ist eine robuste Palette welche in der Fleisch-Industrie als Tauschpalette weit verbreitet ist. Verfügbar in Hellgrau. Kufen verschweisst. |
| Abmessungen:        | Länge: 1200 mm / Breite: 800 mm / Höhe: 160 mm  |
| Optionen:           | Wahlweise mit oder ohne Sicherungsrand; mit oder ohne Mittelarretierung erhältlich. Offenes Deck oder auch mit geschlossenem Deck (V3) mit Mittelkreuz verfügbar. |
| Gewicht:            | 18 kg (+/- 2%)  |
| Rohstoffe:          | HDPE Neumaterial , Lebensmittelecht.  |
| Traglasten*:        | Statisch: 4800 kg / Dynamisch: 1200 kg / Im Regal: 850 kg   |
| Hygiene/<br>Umwelt: | Diese Hygienepalette ist nicht porös und absorbiert keine Flüssigkeiten. Tauschpalette der Fleischindustrie. Die Palette ist vollständig recycelbar.              |

| Anzahl / Stapel | Stellplätze LKW | Total |
|-----------------|-----------------|-------|
| 15              | 33              | 495   |

\* bei gleichmäßig verteilter Last.

## Europalette - Hygienepalette H1

Tauschpalette H1 , 3 Kufen

regalfähig

1200x800

Typ: AIP 1208 H1

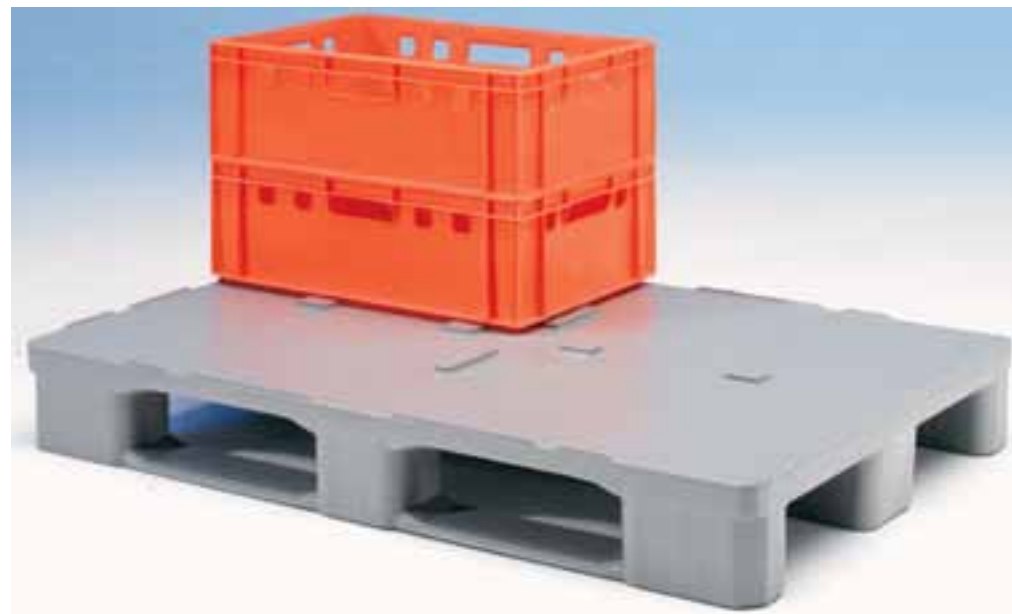


Bild: Hygienepalette V3 geschlossenes Deck, mit H1 Mittelkreuz



Mehr Informationen gewünscht ?

Wir beraten Sie kompetent und unverbindlich.

Switzerland (Head-Office)  
Arcawa GmbH, 6243 Egolzwil  
Telefon +41 (0) 41 712 12 73

Arcawa GmbH (Europe)  
DE- 70565 Stuttgart  
Telefon +49 (0) 711 78 11 818

Info@arcawa.com

**Arcawa**  
www.arcawa.com